

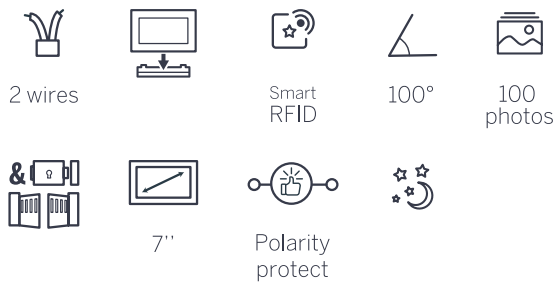
Smart Bracket II

Videocitofono 2 fili con schermo 7" e installazione semplificata grazie al sistema "Smart Bracket"

Videocitofono con schermo 7" e accesso semplificato protetto con tecnologia RFID. Facile da installare sia per installatori alle prime armi che professionisti esperti grazie al concept Smart Bracket, che garantisce sempre il corretto collegamento del prodotto. Il doppio comando di apertura (serratura elettrica e cancello) e la visione notturna permettono di controllare tutti gli accessi e visualizzare chi ha suonato sia di giorno, che di notte. Il touch screen offre una grande facilità di controllo.

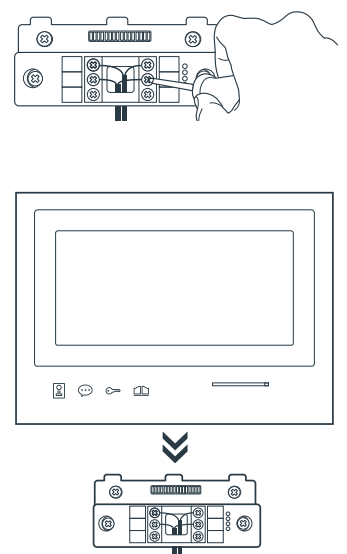
VANTAGGI DEL PRODOTTO

- Installazione semplice e veloce con 2 fili
- Smart Bracket: collegamento e installazione facilitati + protezione del videocitofono contro gli errori di cablaggio
- Smart RFID: apertura del cancello o della serratura elettrica a seconda della durata della lettura
- Angolo di visione della telecamera tra i più ampi sul mercato (>100°)
- Memorizzazione automatica di chi suona (100 foto)
- Funzione monitoring per controllare l'accesso in modo semplice
- Visione notturna a colori grazie ai led bianchi
- Pulsante di chiamata e portaetichette che s'illuminano



CARATTERISTICHE TECNICHE

Cablaggio	2 fili	
Distanza max.	100m	
Comando	serratura E cancello	
Suoneria	6 suonerie livello acustico: 85dB	
Caratteristiche schermo	diagonale: 7" (18cm) risoluzione: 800 x 480 px	tasti touch memoria: 100 foto
Caratteristiche pulsantiera esterna	senore: C-MOS`600 TVL angolo di visione: H105° obiettivo: fisso visione notturna: led bianchi	comando serratura: 12V / 1,1A comando cancello: 12V / 2A installazione: da appoggio
Impostazioni	luminosità, bilanciamento colori, volume, data e ora, eliminazione foto	
Finiture	monitor: plastica bianca pulsantiera esterna: metallo	
Caratteristiche elettriche	15V / 1.5A / 25,5W	
Temperatura di funzionamento	-20°C / +50°C	
Uso	monitor: interno pulsantiera esterna: esterno (IP44)	



CONTENUTO DEL KIT

- 1 schermo
- 1 adattatore di alimentazione aggiuntivo
- Badge RFID
- 1 pulsantiera esterna
- 1 kit viteria per interno
- 1 smart bracket
- 1 kit viteria per esterno



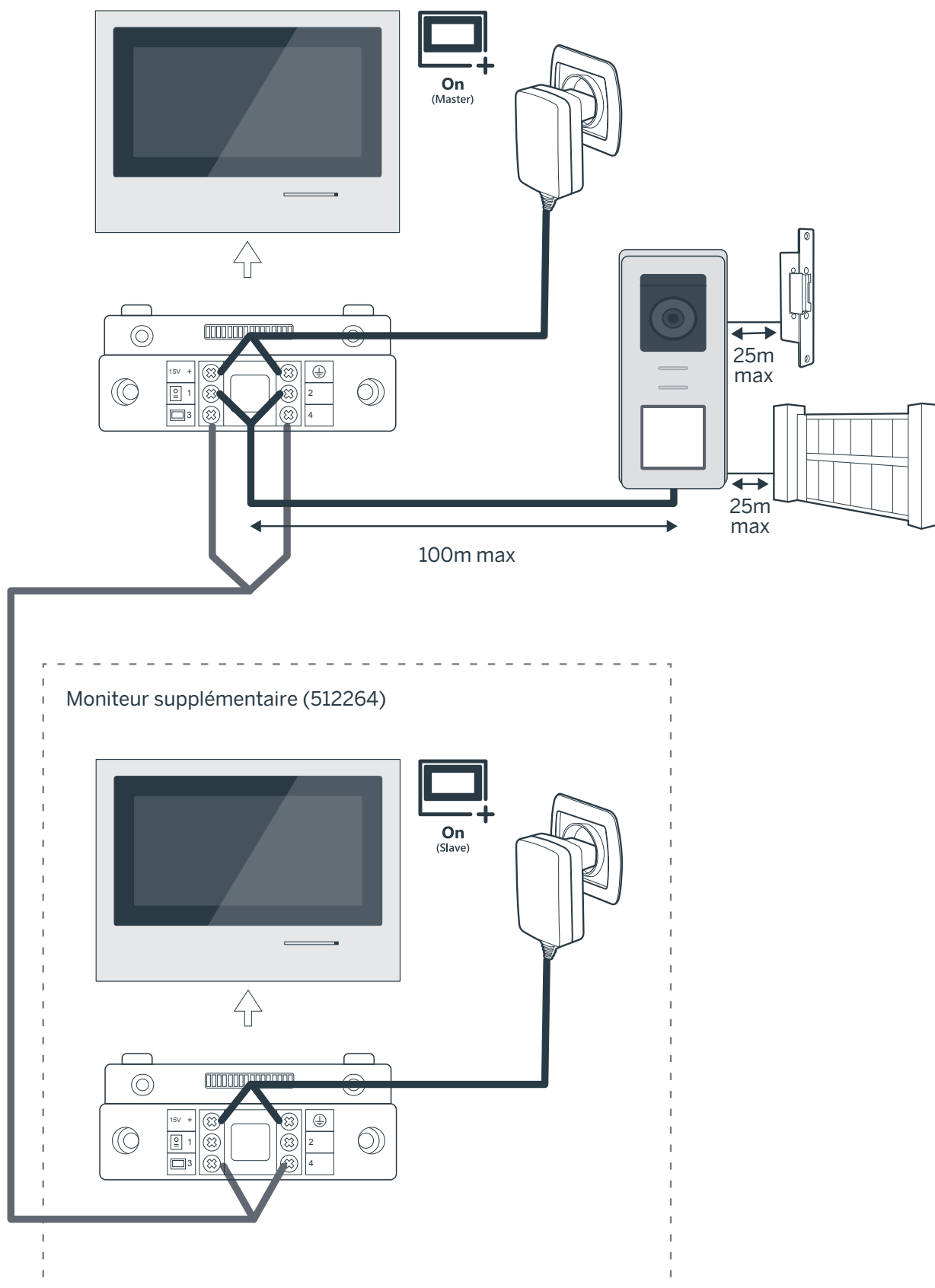
packing


3 years
guarantee


hotline



3660215122637



packing

3 years
guarantee



hotline

