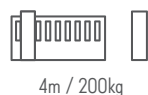


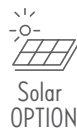
Swip 200 - CONNECT Motorizzazione per cancelli scorrevoli

Cod. 510063

V1



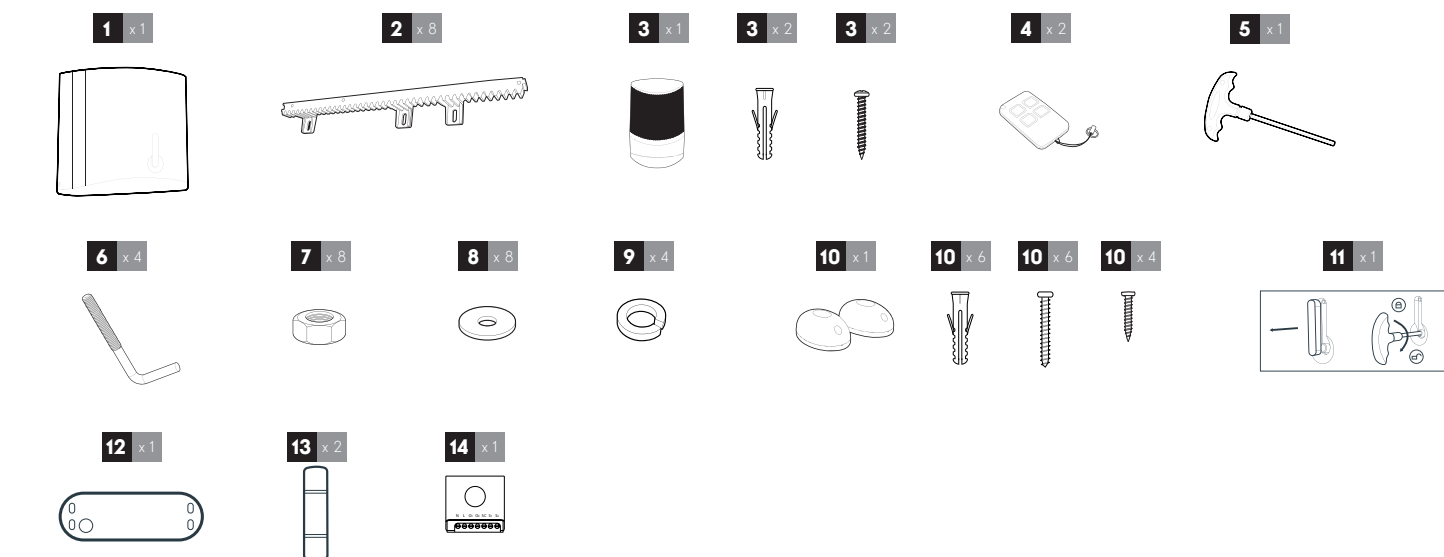
24V



Il presente documento è una guida di avviamento rapido nella quale sono indicati le principali fasi di installazione e il materiale necessario. Per eseguire l'installazione, scaricare il manuale d'installazione al seguente indirizzo www.mythomson.com

Attenzione: Le istruzioni di sicurezza e le istruzioni d'installazione si trovano nel manuale d'installazione. Seguire attentamente tutte le istruzioni: un'installazione non corretta può provocare il ferimento grave delle persone.

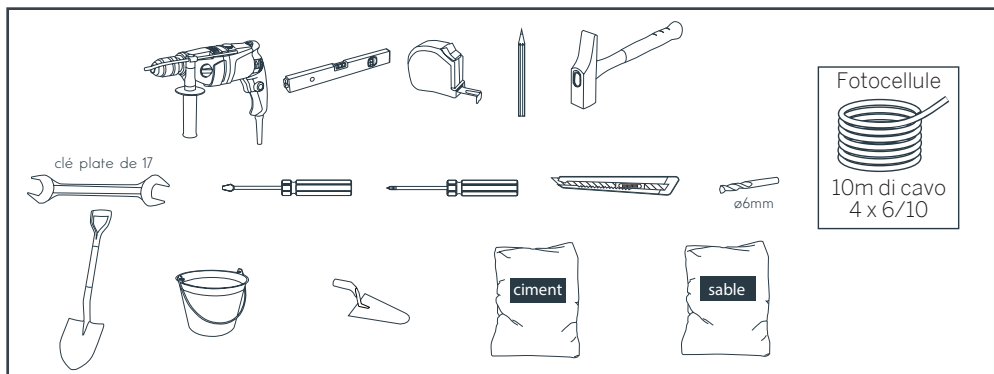
1. DESCRIZIONE



1	Motoriduttore 24 V	6	Piede per il fissaggio a terra	11	Etichetta con istruzioni per lo sblocco
2	Cremagliera 50cm	7	Dado M10	12	Sagoma di posa
3	Lampeggiante e relativa viteria	8	Rondella Ø10	13	Fusibili di emergenza
4	Telecomando	9	Rondella a molla Ø10	14	Modulo ricevitore Wi-Fi Guardian
5	Chiave della frizione	10	Fotocellule e relativa viteria		

2. MATERIALE OCCORRENTE (NON INCLUSO)

Gli utensili e la viteria necessari per l'installazione devono essere in buono stato e devono essere conformi alle norme di sicurezza vigenti.



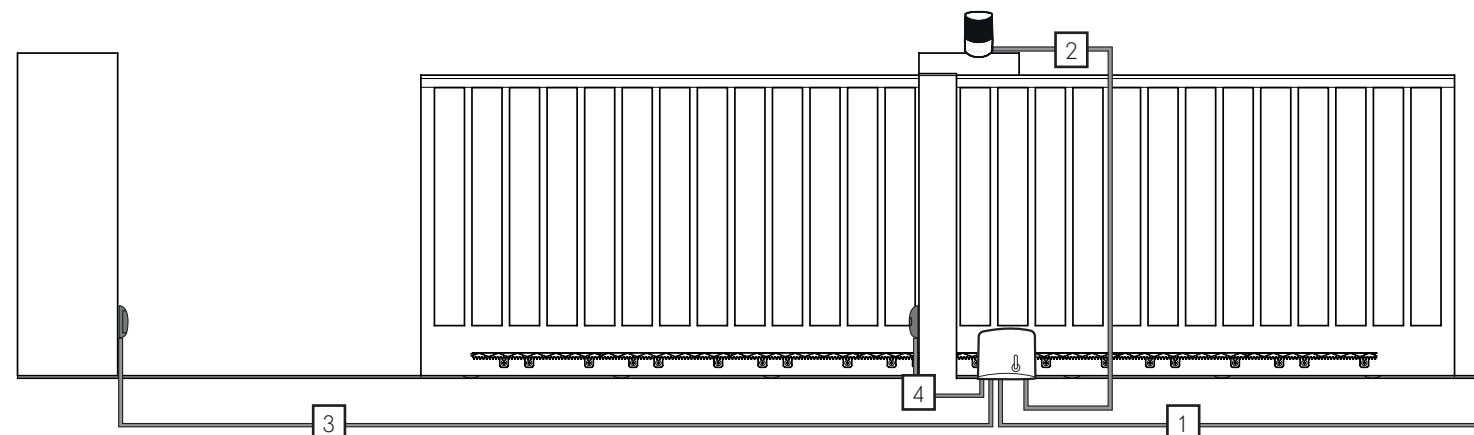
3. INSTALLAZIONE



Istruzioni di sicurezza: leggere attentamente tutte le istruzioni di sicurezza nel manuale d'installazione.
Per eseguire l'installazione, scaricare il manuale d'installazione al seguente indirizzo: www.mythomson.com.

Vista d'insieme:

I cavi utilizzati devono essere adatti all'uso all'esterno (es. tipo H07RN-F).
Il passaggio dei cavi tra i due pilastri deve essere conforme alle norme vigenti (NFC 15-100).
Il cavo di alimentazione del motoriduttore deve trovarsi a 80cm di profondità e deve essere segnalato da un'apposita griglia rossa.



Elenco dei cavi:

	Connessione	Cavo	Lunghezza max.
1	Linea alimentazione 230Vac	Cavo 3 x 2,5mm ² (lunghezza superiore a 30m) Cavo 3 x 1,5mm ² (lunghezza inferiore a 30m)	Non limitata
2	Lampeggiante	Cavo 2 x 0,5mm ²	15m
3	Fotocellula emittente (TX)	Cavo telefonico 4 fili	10m
4	Fotocellula ricevente (RX)	Cavo telefonico 4 fili	10m

L'installazione prevede 4 fasi:

- Posa del motoriduttore con eventuale previa realizzazione di un basamento in calcestruzzo. Posa delle cremagliere e del lampeggiante.
- Collegamento elettrico:
 - del lampeggiante alla scheda elettronica
 - delle fotocellule alla scheda elettronica
 - del modulo Guardian alla scheda elettronica
 - del trasformatore alla rete elettrica. Quest'ultimo collegamento deve essere eseguito da personale qualificato (elettricista, ecc.)

3. Regolazione e messa in funzione:

Attenzione: Mettere in tensione il motoriduttore solo dopo aver eseguito tutti i collegamenti.

- Leggere il capitolo del manuale d'installazione sulle impostazioni base.
- Avviare l'autoapprendimento della corsa (tenere premuto "+" per 3 secondi)
- Programmare i telecomandi:
 - tenere premuto il tasto "-" per 3 secondi
 - premere "SET"
 - premere il pulsante del telecomando da memorizzare
 - Ripetere la procedura per ogni telecomando
- Selezione della modalità di funzionamento:

Come impostazione predefinita la chiusura automatica è disabilitata. Per abilitarla è necessario prima installare delle fotocellule

- Prove di funzionamento: Leggere il capitolo del manuale inerente l'uso del cancello e eseguire delle prove di funzionamento (apertura/chiusura, provocare il rilevamento di un ostacolo, interrompere il raggio delle fotocellule), in modo da prendere dimestichezza con l'uso dell'automatismo e controllare che funzioni correttamente. Dopo aver effettuato le prove è possibile che sia necessario eseguire alcune regolazioni (in particolare per quanto riguarda la forza del motore) e ripetere la procedura di autoapprendimento.

4 DICHIARAZIONE DI CONFORMITÀ

Alla direttiva RED SMARHTHOME FRANCE dichiara che l'apparecchiatura: Motorizzazione per cancelli scorrevoli SWIP 200 CONNECT codice 510063 è conforme alla direttiva RED 2014/53/EU e che tale conformità è stata valutata in ottemperanza delle seguenti norme vigenti:

- RED EN 300 220-1 V3.1.1
- RED EN 300 220-2 V3.1.1
- LVD EN 62479:2010
- LVD EN 60335-1:2012 + A11:2014
- LVD EN 60335-2-103:2015
- EMC EN 301 489-1 V2.2.0
- EMC EN 301 489-3 V2.1.1
- EMC EN 55014-1:2017
- EMC EN 55014-2:2015
- EMC EN 61000-3-2:2014
- EMC EN 61000-3-3:2013

- 300 220-1: V3.1.1
- 300 220-2: V3.2.1
- EN 60950-1:2006 + A11:2009 + A1:2010 + A12:2011+ A2: 2013
- EN 62479: 2010

Il modulo GUARDIAN incluso nel kit è conforme alla direttiva RED 2014/53/EU e che tale conformità è stata valutata in ottemperanza delle seguenti norme vigenti:

- EN 60669-1: 1999 + A1: 2002 + A2: 2008
- EN 60669-2-1:2004 + A1:2009 + A12:2010
- EN 60669-2-2:2006
- EN 62311:2008
- EN 301.489-1 V2.1.1
- EN 301.489-17 V3.1.1
- EN 300 328 V2.1.1

Tours, 23 luglio 2019

Alexandre Chaverot, Presidente



THOMSON è un marchio di proprietà di **TECHNICOLOR S.A.** o dei suoi affiliati concesso in licenza a:
SmartHome France: 19 avenue Marcel Dassault - ZAC des Deux Lions 37200 Tours - Francia