



SESAME 150 - CONNECT

Kit di automazione telescopico per cancelli a 2 battenti

Codice 510060

V1



2,50m / 150kg
per panel

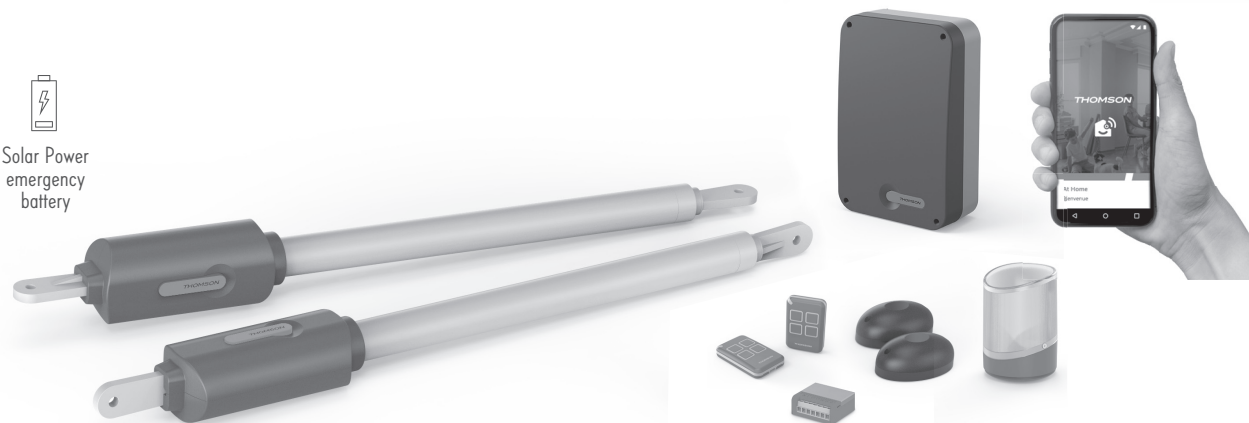


Solar Power
emergency
battery



Solar
OPTION 114373

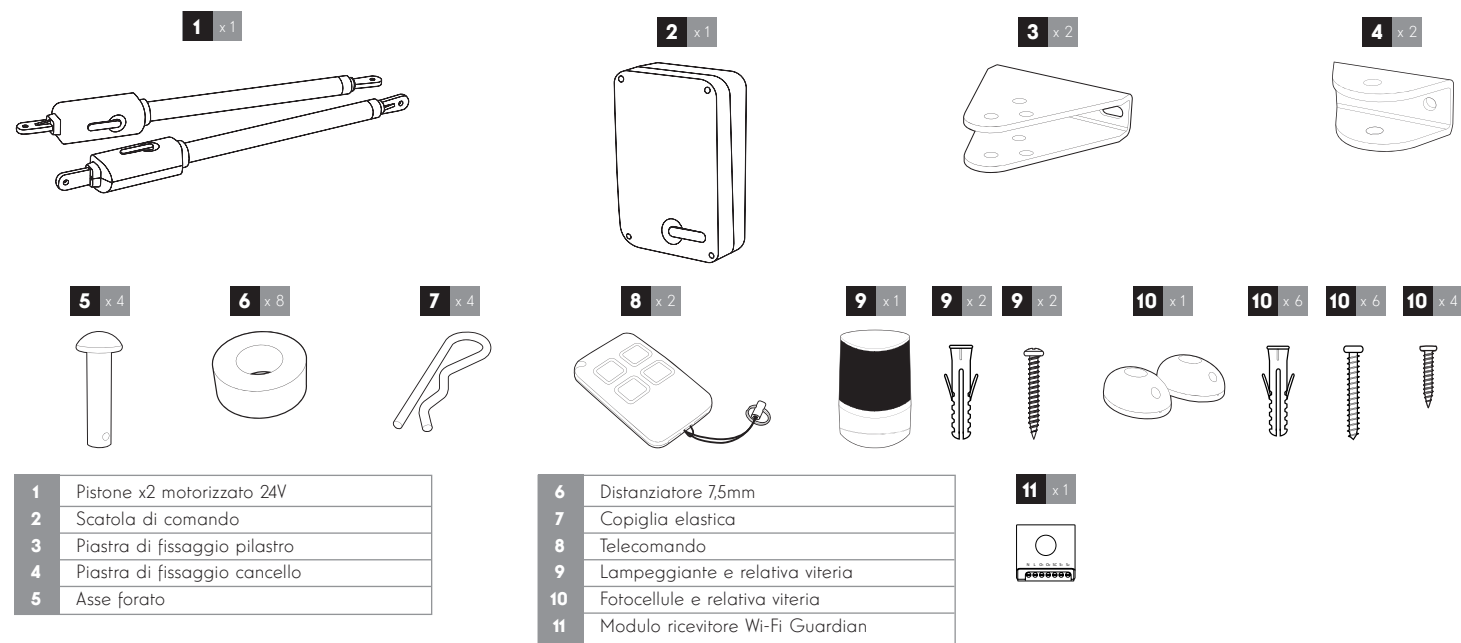
24V



Il presente documento è una guida di avviamento rapido nella quale sono indicati le principali fasi di installazione e il materiale necessario. Prima di eseguire l'installazione, scaricare il manuale d'installazione al seguente indirizzo: www.mythomson.com

Attenzione: Le istruzioni di sicurezza e le istruzioni d'installazione si trovano nel manuale d'installazione. Seguire attentamente tutte le istruzioni: un'installazione non corretta può provocare il ferimento grave delle persone.

1. DESCRIZIONE



2. MATERIALE OCCORRENTE (NON INCLUSO)

Gli utensili e la viteria necessari per l'installazione devono essere in buono stato e devono essere conformi alle norme di sicurezza vigenti.



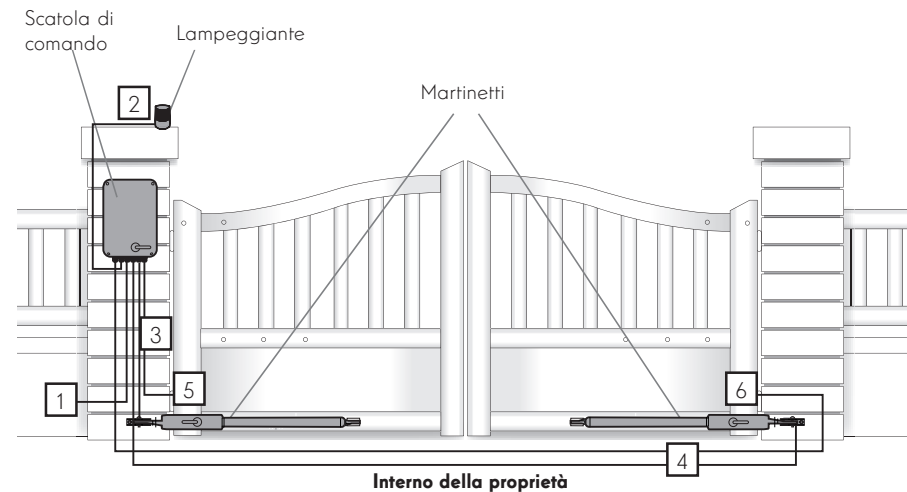
3. INSTALLAZIONE



Istruzioni di sicurezza: leggere attentamente tutte le istruzioni di sicurezza nel manuale d'installazione.
Prima di eseguire l'installazione, scaricare il manuale d'installazione al seguente indirizzo : www.mythomson.com

Vista d'insieme:

I cavi utilizzati devono essere adatti all'uso all'esterno (es. tipo H07RN-F). Il passaggio dei cavi tra i due pilastri deve essere conforme alle norme vigenti (NFC 15-100). Il cavo di alimentazione della motorizzazione deve trovarsi a 80cm di profondità e deve essere segnalato da un'apposita griglia rossa.



Elenco dei cavi:

	Connessione	Cavo	Lunghezza max.
1	Linea alimentazione 230Vac	Cavo 3 x 2,5mm ² (lunghezza superiore a 30m) Cavo 3 x 1,5mm ² (lunghezza inferiore a 30m)	Non limitata
2	Lampeggiante	Cavo 2 x 0,5mm ²	15m
3	Motore sx	Cavo 2 x 1,5mm ²	10m
4	Motore dx	Cavo 2 x 1,5mm ²	10m
5	Fotocellula ricevente (RX)	Cavo 4 x 6/10	10m
6	Fotocellula emittente (TX)	Cavo 4 x 6/10	10m

L'installazione prevede 4 fasi:

1. Posa dei martinetti sui pilastri e sul cancello, posa della scatola di comando e posa del lampeggiante.
2. Collegamento elettrico dei motori, del lampeggiante e delle fotocellule. Collegamento elettrico della scatola elettronica, che deve essere eseguito da personale qualificato (elettricista, ecc.).
3. Regolazione e messa in funzione:
Attenzione: Mettere in tensione la scatola di comando solo dopo aver eseguito tutti i collegamenti.
 - Leggere il capitolo del manuale d'installazione sulle regolazioni semplici.
 - Avviare l'autoapprendimento della corsa (tenere premuto il tasto «+» per 3 secondi)
 - Programmare i telecomandi:
 - tenere premuto il tasto «-» per 3 secondi
 - premere il tasto «SET» (Imposta)
 - premere il pulsante del telecomando da memorizzare
 - Ripetere la procedura per ogni telecomando
 - Selezione della modalità di funzionamento:
Come impostazione predefinita la chiusura automatica è disabilitata. Per attivarlo è necessario collegare la coppia di fotocellule oppure eseguire uno shunt tra PHO e GND.
4. Prove di funzionamento: Leggere il capitolo del manuale inerente l'uso del cancello e eseguire delle prove di funzionamento (apertura/chiusura, provocare il rilevamento di un ostacolo, interrompere il fascio delle fotocellule), in modo da prendere dimestichezza con l'uso dell'automatismo e controllare che funzioni correttamente. Dopo aver effettuato le prove è possibile che sia necessario eseguire alcune modifiche (in particolar modo per regolare la forza del motore) e ripetere la procedura di autoapprendimento.

4. DICHIARAZIONE DI CONFORMITÀ

Alla direttiva RED AVIDSEN dichiara che il dispositivo seguente: Kit di automazione telescopico per cancelli a 2 battenti SESAME 150 CONNECT codice 510060 È conforme alla direttiva RED 2014/53/UE e che tale conformità è stata valutata in ottemperanza delle seguenti norme vigenti:
 • RED EN 300 220-1 V3.1.1
 • RED EN 300 220-2 V3.1.1
 • LVD EN 62479:2010
 • LVD EN 60335-1:2012 + A11:2014
 • LVD EN 60335-2-103:2015
 • EMC EN 301 489-1 V2.2.0
 • EMC EN 301 489-3 V2.1.1
 • EMC EN 55014-1:2017
 • EMC EN 55014-2:2015
 • EMC EN 61000-3-2:2014
 • EMC EN 61000-3-3:2013

Il telecomando fornito insieme al prodotto di cui sopra è conforme alla direttiva RED 2014/53/UE e che tale conformità è stata valutata in ottemperanza delle seguenti norme vigenti:
 • EN 301.489-3 V2.1.1

THOMSON è un marchio di proprietà di **TECHNICOLOR S.A.** o dei suoi affiliati concesso in licenza a:
 Avidsen : 19 avenue Marcel Dassault - ZAC des Deux Lions 37200 Tours - Francia

• EN 301 489-1 V2.2.0
 • 300 220-1: V3.1.1
 • 300 220-2: V3.2.1
 • EN 60950-1:2006 + A11:2009 + A1:2010 + A12:2011+ A2: 2013
 • EN 62479: 2010
 Il modulo GUARDIAN incluso nel kit è conforme alla direttiva RED 2014/53/EU e che tale conformità è stata valutata in ottemperanza delle seguenti norme vigenti:
 • EN 60669-1: 1999 + A1: 2002 + A2: 2008
 • EN 60669-2-1:2004 + A1:2009 + A12:2010
 • EN 60669-2-2:2006
 • EN 62311:2008
 • EN 301.489-1 V2.1.1
 • EN 301.489-17 V3.1.1
 • EN 300 328 V2.1.1
 Tours, 3/12/2019

Alexandre Chaverot, Presidente

