

# THOMSON

**FR** *Caméra CCD couleur filaire*

réf. 512350



# SOMMAIRE

<b>A - CONSIGNES DE SÉCURITÉ</b>	<b>03</b>
1 - PRÉCAUTIONS D'UTILISATION	03
2 - ENTRETIEN ET NETTOYAGE	03
3 - RECYCLAGE	03
<b>B - DESCRIPTION DU PRODUIT</b>	<b>04</b>
1 - CONTENU DU KIT	04
2 - CAMÉRA	04
<b>C - INSTALLATION</b>	<b>04</b>
1 - INSTALLATION DE LA CAMÉRA	04
2 - CONNEXION DE LA CAMÉRA SUR LE KIT DE VIDÉOSURVEILLANCE RÉF.512310	05
3 - CONNEXION DE LA CAMÉRA SUR LE KIT DE VIDÉOSURVEILLANCE RÉF.512312	05
<b>D - CONFIGURATION</b>	<b>05</b>
1 - DESCRIPTION GÉNÉRALE	05
<b>E - UTILISATION</b>	<b>06</b>
<b>F - FAQ</b>	<b>06</b>
<b>G - INFORMATIONS TECHNIQUES ET LÉGALES</b>	<b>06</b>
1 - CARACTÉRISTIQUES GÉNÉRALES	06
2 - CARACTÉRISTIQUES FONCTIONNELLES	07
3 - GARANTIE	07
4 - ASSISTANCE ET CONSEILS	07
5 - RETOUR PRODUIT/ SAV	07

## **A - CONSIGNES DE SÉCURITÉ**

### **1 - PRÉCAUTIONS D'UTILISATION**

---

- La caméra ne doit pas être installée dans un lieu où le filtre de l'objectif serait exposé aux rayures et aux salissures.
- La caméra ne doit pas être exposée à la lumière du soleil ou aux intempéries. Un porche ou un lieu couvert sont préférables.
- Ne pas installer à proximité de produits chimiques acides, d'ammoniaque ou d'une source d'émission de gaz toxiques.
- Ne pas installer à côté d'une source de chaleur (four, radiateur, etc.).
- Ne pas installer en milieu explosif ou à proximité de produits volatiles ou inflammables.

### **2 - ENTRETIEN ET NETTOYAGE**

---

- Avant tout entretien, débrancher le produit de son alimentation.
- Ne pas nettoyer le produit avec des substances abrasives ou corrosives.
- Utiliser un simple chiffon doux légèrement humidifié.
- Ne pas vaporiser à l'aide d'un aérosol, ce qui pourrait endommager l'intérieur du produit.

### **3 - RECYCLAGE**

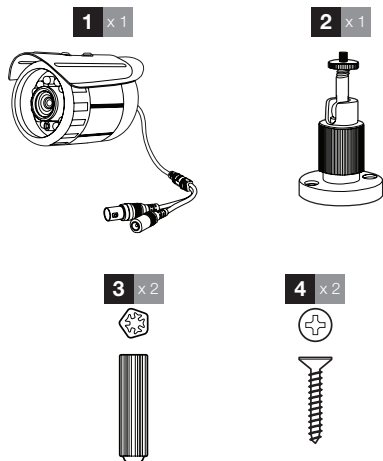
---



Ce logo signifie qu'il ne faut pas jeter les appareils hors d'usage avec les ordures ménagères. Les substances dangereuses qu'ils sont susceptibles de contenir peuvent nuire à la santé et à l'environnement. Faites reprendre ces appareils par votre distributeur ou utilisez les moyens de collecte sélective mis à votre disposition par votre commune.

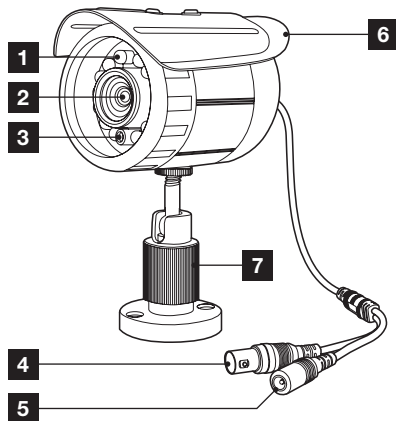
## B - DESCRIPTION DU PRODUIT

### 1 - CONTENU DU KIT



1	Caméra
2	Support caméra
3	Cheilles pour la fixation de la caméra
4	Vis pour la fixation de la caméra

### 2 - CAMÉRA



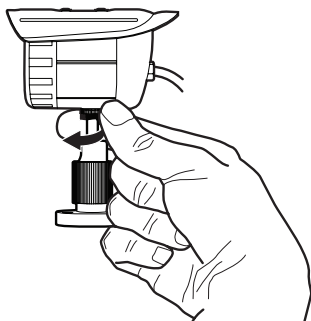
1	Eclairage infrarouge pour la vision nocturne.
2	Objectif.
3	Capteur crépusculaire (déclenche la vision nocturne).
4	Fiche d'alimentation.
5	Fiche vidéo (type BNC).
6	Visière de protection.
7	Support orientable de la caméra.

## C - INSTALLATION

### 1 - INSTALLATION DE LA CAMÉRA

- La caméra peut être installée au mur ou au plafond.
- Vissez le support orientable sur la caméra selon le mode de fixation choisi.

Au mur

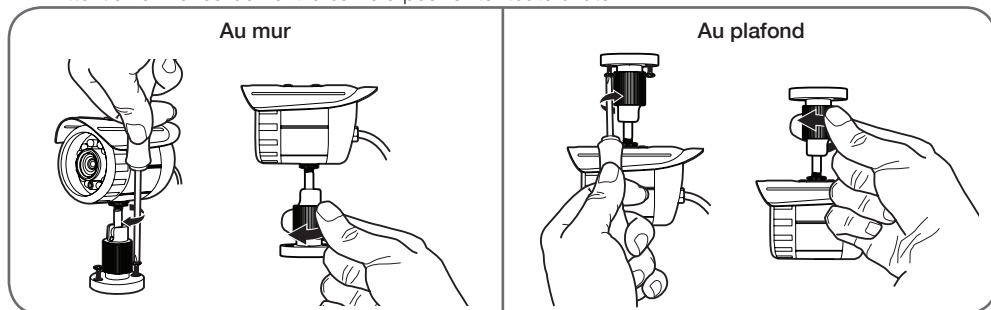


Au plafond



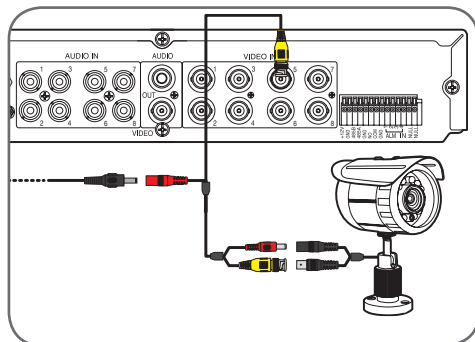
## C - INSTALLATION

- Fixez la caméra à l'aide de vis et chevilles appropriées à la nature du support (les vis et chevilles fournies conviennent pour des murs en matériau plein).
- Attention à fixer solidement la caméra pour éviter toute chute.



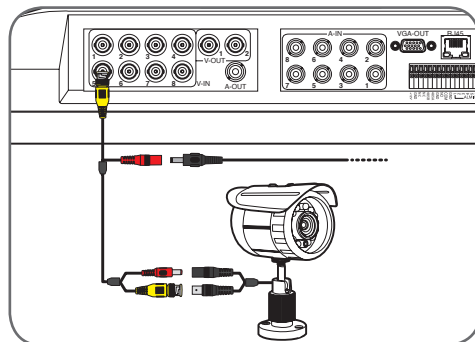
### 2 - CONNEXION DE LA CAMÉRA SUR LE KIT DE VIDÉOSURVEILLANCE RÉF. 512310

Pour connecter la caméra au kit de vidéosurveillance, vous devez vous munir du câble DC-BNC réf. 512360.



### 3 - CONNEXION DE LA CAMÉRA SUR LE KIT RÉF. 512312

Pour connecter la caméra au kit de vidéosurveillance, vous devez vous munir du câble DC-BNC réf. 512360.



## D - CONFIGURATION

### 1 - DESCRIPTION GÉNÉRALE

La caméra CCD couleur filaire Thomson permet d'étendre la couverture des kits de vidéosurveillance Thomson références 512310 et 512312. Il est possible d'utiliser jusqu'à 8 caméras de ce type avec les kits 512310 et 512312 (4 étant déjà fournies dans les kits de vidéosurveillance 512310 et 512312).

La caméra CCD couleur filaire est conçue pour un usage intérieur ou extérieur (IP65), elle résiste parfaitement aux intempéries et peut se fixer au mur, sur une surface plane ou au plafond.

La caméra est munie d'un support de fixation orientable facilitant son installation.

La caméra utilise un capteur CCD ce qui lui confère une image nette même en cas de mouvement. Elle est équipée de LED infrarouges pour la vision de nuit (portée maximum 15m), asservies à un capteur crépusculaire permettant d'avoir une image en noir et blanc même dans l'obscurité complète. Elle dispose également d'une balance des blancs et d'un contrôle de gain automatiques pour conserver une grande qualité d'image quelles que soient les conditions.

## E - UTILISATION

**Remarque :** Dans ce chapitre, votre caméra doit avoir été installée et connectée. Si ce n'est pas le cas, reportez-vous aux chapitres précédents et à la notice de votre kit de vidéosurveillance.

### Fonctionnalités de la caméra CCD couleur filaire THOMSON

- Votre caméra supplémentaire permet d'ajouter une source d'image supplémentaire à vos kits de vidéosurveillance Thomson.
- Elle permet ainsi de compléter et renforcer votre protection et votre surveillance.
- La caméra intègre un éclairage infrarouge asservi à un capteur crépusculaire, qui permet l'émission d'une lumière invisible à l'œil nu et permet d'obtenir une image à l'écran quelle que soit la luminosité.

## F - FAQ

Symptômes	Causes possibles	Solutions
Absence d'image sur le moniteur connecté (écran noir).	Caméra non alimentée.	Contrôlez l'alimentation de la caméra.
	Sortie vidéo caméra non connectée.	Contrôlez les connexions entre la sortie vidéo de la caméra et l'entrée vidéo de l'appareil récepteur.
La caméra n'émet pas de lumière lorsque la vision de nuit s'enclenche.	Ceci est tout à fait normal.	Les leds infrarouges utilisent une lumière qui est invisible à l'œil nu. Seule la caméra y est sensible et pourra afficher une image en noir et blanc dans l'obscurité totale.

## G - INFORMATIONS TECHNIQUES ET LÉGALES

### 1 - CARACTÉRISTIQUES GÉNÉRALES

Type de capteur	Sony HAD CCD
Taille du capteur	1/4 "
Angle de vision	42°/ 57°
Focus	3,6mm/ 6mm Lens
Résolution	420 lignes
Sortie vidéo	Type BNC 1.0Vp-p 75Ω
Nombre de Leds	14
Portée de la vision de nuit	15 m
Consommation	3W (quand les LEDs sont actives)

Alimentation	12 Vdc/ 3A
Utilisation	intérieur/ extérieur
Indice de protection	IP65
Connexion vidéo	type BNC
Température de fonctionnement	-20°C à +60°C
Dimensions	l : 70mm L : 100mm h : 120mm
Poids	260g

## **G - INFORMATIONS TECHNIQUES ET LÉGALES**

### **2 - CARACTÉRISTIQUES FONCTIONNELLES**

- Utilisation en extérieur sous abri : oui
- Support orientable : sur rotule 360°
- Support de fixation : fixé au mur ou plafond
- Visière de protection éblouissement : oui
- Microphone intégré : non
- Vision nocturne : oui à 15m
- Indice de protection : IP65

### **3 - GARANTIE**

- Ce produit est garanti 2 ans, pièces et main d'œuvre, à compter de la date d'achat. Il est impératif de garder une preuve d'achat durant toute cette période de garantie.
- La garantie ne couvre pas les dommages causés par négligence, par chocs et accidents.
- Aucun des éléments de ce produit ne doit être ouvert ou réparé par des personnes étrangères à la société AVIDSEN.
- Toute intervention sur l'appareil annulera la garantie.
- Les éléments dits consommables, tels les piles ne rentrent pas dans le cadre de la garantie.

### **4 - ASSISTANCE ET CONSEILS**

- Malgré tout le soin que nous avons porté à la conception de nos produits et à la réalisation de cette notice, si vous rencontrez des difficultés lors de l'installation de votre produit ou des questions, il est fortement conseillé de contacter nos spécialistes qui sont à votre disposition pour vous conseiller.

- En cas de problème de fonctionnement pendant l'installation ou après quelques jours d'utilisation, il est impératif de nous contacter avant votre installation afin que l'un de nos techniciens diagnostique l'origine du problème car celui-ci provient certainement d'un réglage non adapté ou d'une installation non conforme. Si le problème vient du produit, le technicien vous donnera un numéro de dossier pour un retour en magasin. Sans ce numéro de dossier le magasin sera en droit de refuser l'échange de votre produit.

**Tel : + 33 (0)892 701 369**

(Audiotel : 0,337 Euros TTC/min)

**Du lundi au vendredi de 9H à 12H et de 14H à 18H.**

### **5 - RETOUR PRODUIT - SAV**

Malgré le soin apporté à la conception et fabrication de votre produit, si ce dernier nécessite un retour en service après-vente dans nos locaux, il est possible de consulter l'avancement des interventions sur notre site Internet à l'adresse suivante : <http://sav.avidsen.com>

**Retrouvez l'intégralité de notre gamme Thomson sur**

**[www.thomsonsecurity.eu](http://www.thomsonsecurity.eu)**

**THOMSON** est une marque de **TECHNICOLOR S.A.** utilisée sous licence par :

Avidsen France S.A.S - Node Park Touraine  
37310 Tauxigny - France